





# INFINITY™

The Surface Company

Η Infinity – The engineered surface είναι μια εταιρεία η οποία ειδικεύεται στην παραγωγή μεγάλων κεραμικών πλακών για πάγκους εργασίας, επίπλωσης, τοίχου, πατώματος και άλλες κατασκευές. Η Infinity δημιουργήθηκε έπειτα από δεκαετίες εμπειρίας του ομίλου Concorde, το μεγαλύτερο ιταλικό κατασκευαστή κεραμικών επενδύσεων δαπέδου και τοίχων, για χρήση στην αρχιτεκτονική και την εσωτερική διακοσμήση. Σχεδιάζει, παράγει και διαθέτει πλάκες μεγάλου μεγέθους για επιφάνειες εσωτερικού ή εξωτερικού χώρου.

—

Η Infinity φέρνει την ομορφιά της φύσης στους χώρους της καθημερινότητά μας, επεκτείνοντας τα όρια των παραδοσιακών υλικών, μέσω της δημιουργίας επιφανειών υψηλής τεχνολογίας. Οι αποκλειστικές της τεχνολογίες συνδυάζουν την ομορφιά των φυσικών υλικών με τις τεχνικές ιδιότητες των επιφανειών από κεραμικά πετρώματα, ώστε να δημιουργήσουν ένα εξαιρετικής αισθητικής αποτέλεσμα. Μια αποτύπωση που δεν είναι απλώς μια αναπαραγωγή της φύσης, αλλά έρευνα και ανακάλυψη του τι μπορεί να τελειοποιηθεί.



# Χρωματολόγιο

ΣΧΕΔΙΑ

MARBLE EFFECT



**MB02** RENOIR



**MB03** CLASSIC STATUARIO



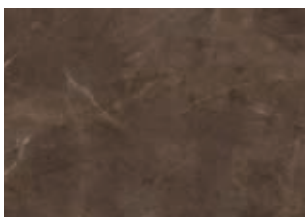
**MB04** EXTRA STATUARIO



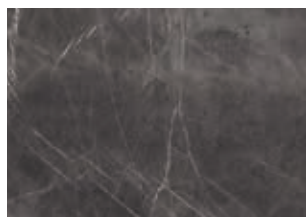
**MB06** CALACATTA ORO



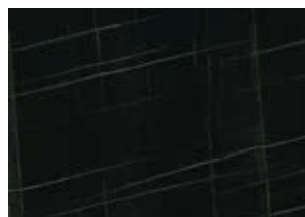
**MB07** CALACATTA GLORY



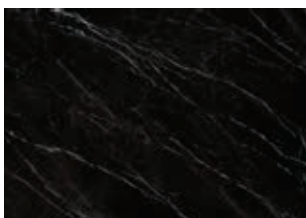
**MB08** PULPIS BROWN



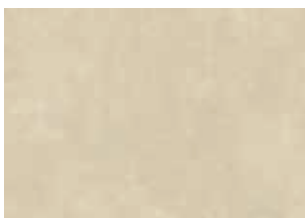
**MB09** PIETRA GREY



**MB10** SAHARA NOIR



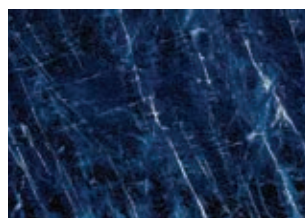
**MB11** NERO MARQUINIA



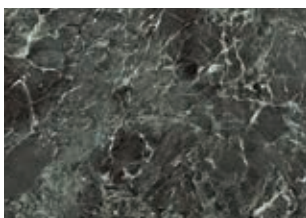
**MB12** MARFIL SELECT



**MB13** TUNDRA SELECT



**MB14** PRECIOUS SODALITE



**MB15** VERDE FRANCE



**MB16** CALACATTA MAGNIFICO



**MB17** CALACATTA HERMITAGE



**MB18** PANDA WHITE



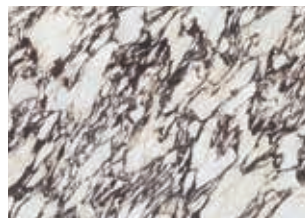
**MB19** OROBICO LUXE



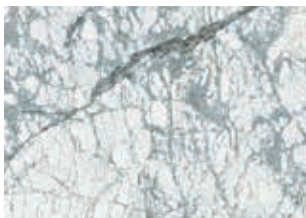
**MB20** ROYAL PEACOCK



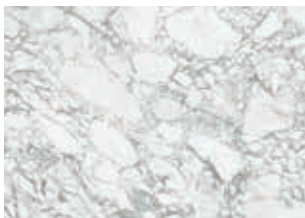
**MB21** STATUARIO PRINCIPE



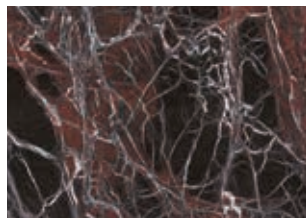
**MB22** CALACATTA VIOLA



**MB01** KIND OF BLUE



**MB05** CALACATTA ARABESCATO



**MB26** ROSSO DOMUS



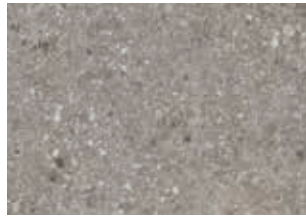
**MB25** ICONIC CIPOLLINO

ΣΧΕΔΙΑ

STONE EFFECT



**SE01** CHIANCA DI OSTUNI



**SE03** MILAN STONE



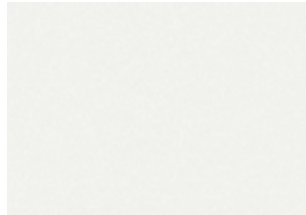
**SE06** TRAVERTINO GREY



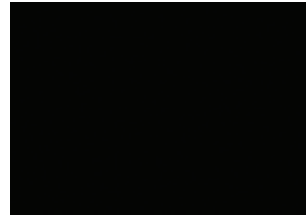
**SE07** BUXY SELECT



**SE08** ATLANTIS GREY



**SC01** ABSOLUTE WHITE



**SC02** ABSOLUTE BLACK



**SE09** TRAVERTINO CHIARO



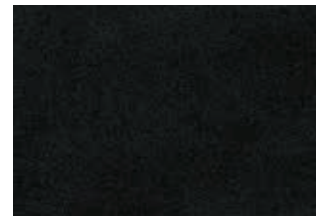
**SE12** CEPPO ROMANO



**SE11** PALLADIUM IVORY

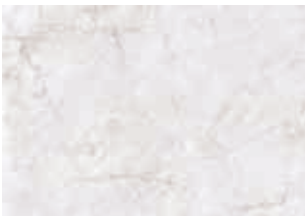


**SE04** PIERRE BLEUE

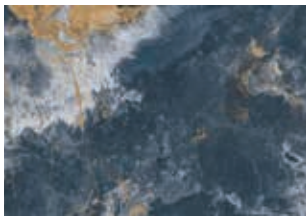


**SE05** NERO GRANITE

OC EFFECT



**OC01** CRYSTAL ICE



**OC03** OCEAN BLUE



**OC04** MAGELLANO



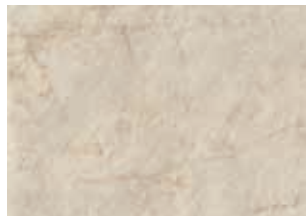
**OC05** THUNDERSTORM



**OC07** ONYX WHITE



**OC06** SANTOS



**OC02** CRYSTAL AMBER

\*Οι παραπάνω εκτυπωμένες αποχρώσεις μπορεί να έχουν αποκλίσεις από τις πραγματικές επιφάνειες. Παρακαλώ δείτε το πραγματικό δείγμα πριν αποφασίσετε για την απόχρωση της επιλογής σας.





**MB04** EXTRA STATUARIO  
**SE04** PIERRE BLEUE  
**MA01** TERRAZZO WHITE  
**ME03** METAL CORTEN

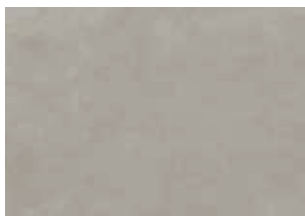
# Χρωματολόγιο

ΣΧΕΔΙΑ

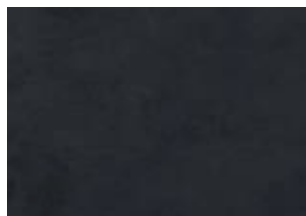
RESIN EFFECT



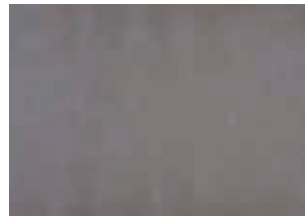
RE01 TOTAL WHITE



RE03 TOTAL GREY



RE04 TOTAL BLACK

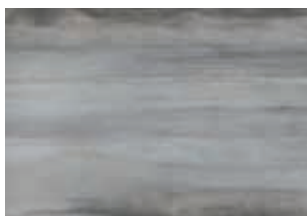


RE11 MARAIS

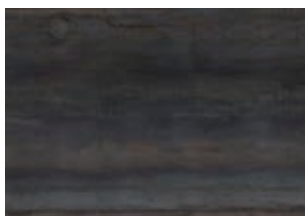


RE13 PIGALLE

METAL EFFECT



ME01 METAL SILVER

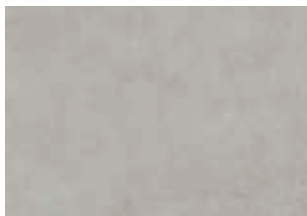


ME02 METAL DARK

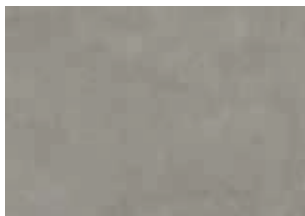


ME03 METAL CORTEN

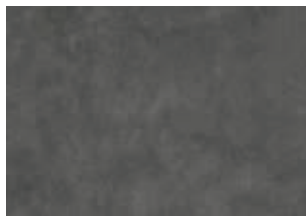
CONCRETE EFFECT



CE01 CONCRETE LIGHT



CE02 CONCRETE GREY

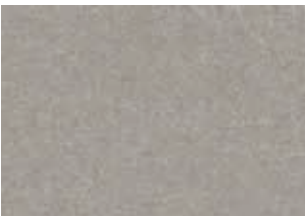


CE03 CONCRETE BLACK

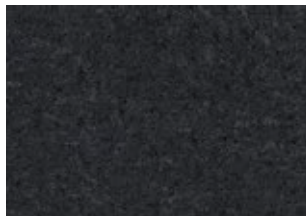
MATERIAL EFFECT



MA01 TERRAZZO WHITE



MA03 TERRAZZO GREY



MA04 TERRAZZO BLACK

WOOD EFFECT



WD02 SKOV

\*Οι παραπάνω εκτυπωμένες αποχρώσεις μπορεί να έχουν αποκλίσεις από τις πραγματικές επιφάνειες. Παρακαλώ δείτε το πραγματικό δείγμα πριν αποφασίσετε για την απόχρωση της επιλογής σας.



# HOLOS



Το όλον πέρα από τη σύσταση

—  
Η τελειότητα είναι το συνολικό αποτέλεσμα των εκλεπτυσμένων στοιχείων. Εμπνευστήκαμε από την αρχαία τέχνη του μωσαϊκού και την δημιουργήσαμε μέσω προηγμένων τεχνολογιών ψηφιακής εκτύπωσης. Το αποτέλεσμα είναι η συλλογή Holos: εκατοντάδες κομμάτια για μια μοναδική επιφάνεια.





# Χρωματολόγιο

ΣΧΕΔΙΑ



**HL04** AEGEAN BLUE



**HL03** ANDAMAN EMERALD



**HL01** HYAMS WHITE



**HL02** VIK BLACK



STARDUST



SUNSHINE



SUNSET



\*Οι παραπάνω εκτυπωμένες αποχρώσεις μπορεί να έχουν αποκλίσεις από τις πραγματικές επιφάνειες. Παρακαλώ δείτε το πραγματικό δείγμα πριν αποφασίσετε για την απόχρωση της επιλογής σας.



# ΗΥΛΕ

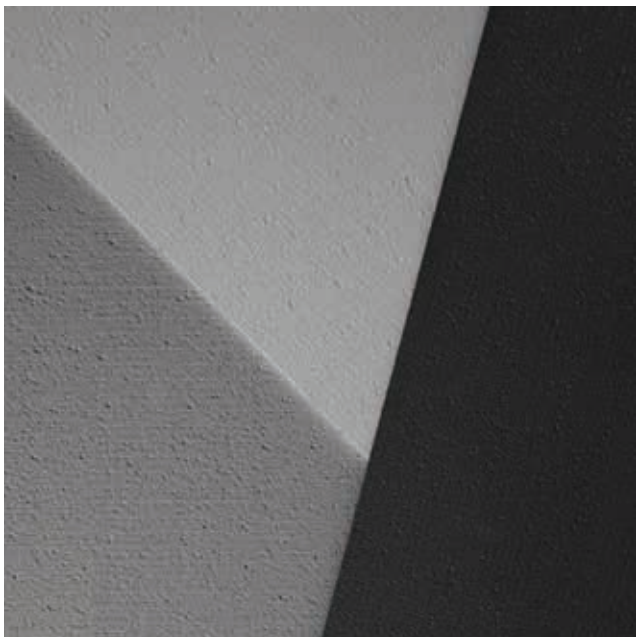
## Ο επαναπροσδιορισμός των κεραμικών υλικών

—  
Μια νέα αντίληψη αρμονίας που ξεπερνά την εμφάνιση της κεραμικής επιφάνειας και ενισχύει την ύλη των πλακών. Η μέθοδος Hyle εφαρμόζει τις τυπικές διαδικασίες αφαίρεσης των επιφανειακών φινιρισμάτων από τις φυσικές πέτρες έως τα τεχνικά κεραμικά από πορσελάνη. Διατίθεται σε μεγάλο μέγεθος 1620x3240mm. Κάθε πλάκα Hyle είναι ιδανική για κάθε τύπο εφαρμογής και είναι κατάλληλη για μεγάλες και μικρές επικαλύψεις. Κάθε δομή ενισχύει τα υλικά και τα μείγματα παίζοντας με την αλληλεπίδραση του φωτός μεταξύ του περιβάλλοντος και της δομής της επιφάνειας. Η γκάμα των επιφανειών Hyle είναι εξαιρετικά ευέλικτη και προσαρμόσιμη: εναπόκειται στον σχεδιαστή να επιλέξει τους πιο αποτελεσματικούς συνδυασμούς και να τους ταιριάξει με άλλες πλάκες από τις συλλογές Infinity για να καλύψει κάθε εσωτερική και εξωτερική απαίτηση.

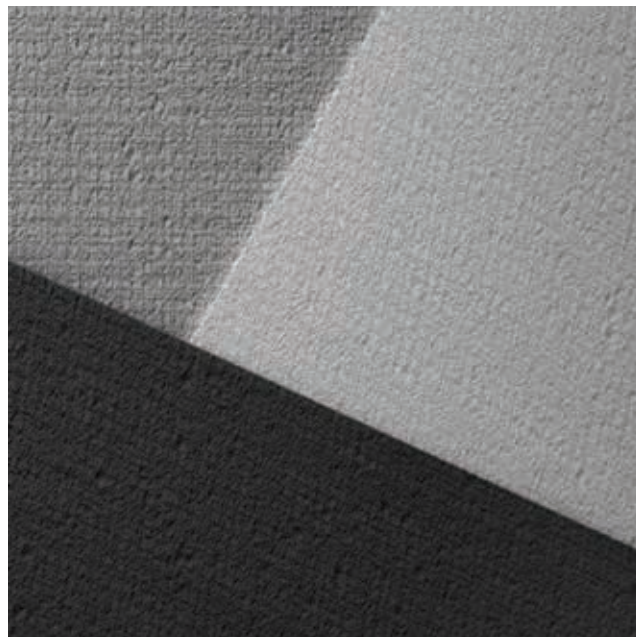


# Χρωματολόγιο

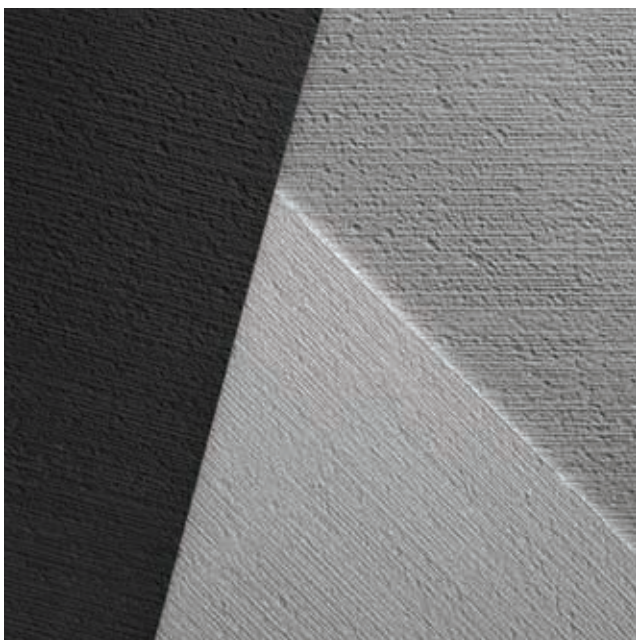
ΣΧΕΔΙΑ



TWILL Black/Grey/White



JUTA Black/Grey/White



DENIM Black/Grey/White



DAMIER SE01 / SE07 / CE03

\*Οι παραπάνω εκτυπωμένες αποχρώσεις μπορεί να έχουν αποκλίσεις από τις πραγματικές επιφάνειες. Παρακαλώ δείτε το πραγματικό δείγμα πριν αποφασίσετε για την απόχρωση της επιλογής σας.





MB21 STATUARIO PRINCIPE

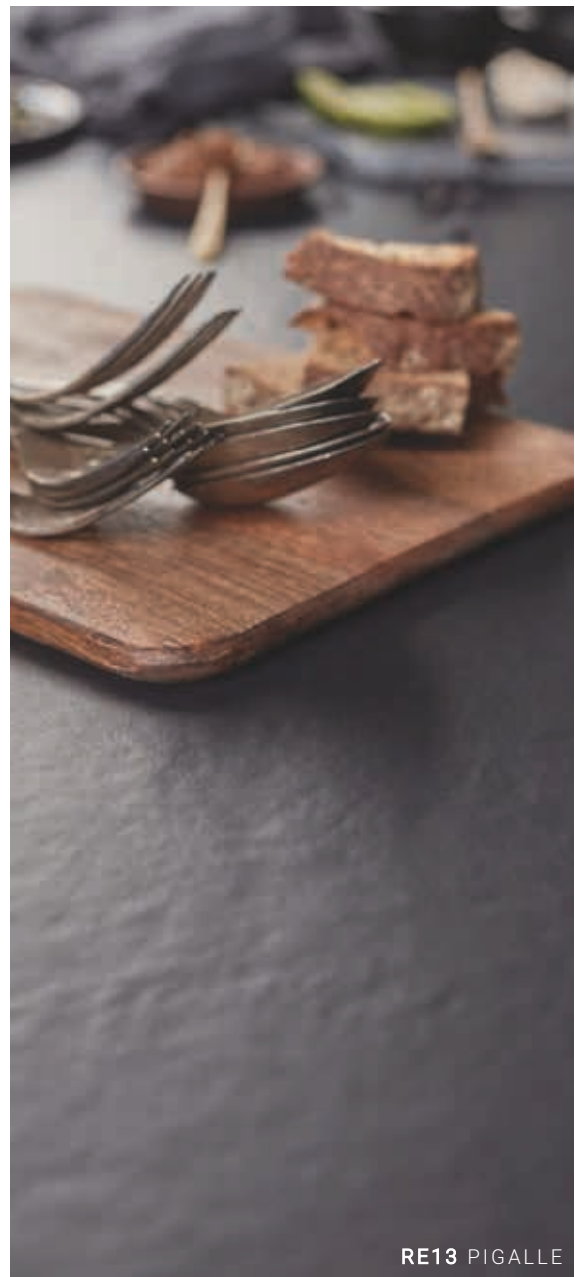
## Φινιρίσματα

### Γυαλιστερό (POL) Polished

—  
Αυτή η τέλεια ανακλαστική επιφάνεια επιτυγχάνεται μέσω μιας προοδευτικής μηχανικής διαδικασίας λείανσης που χρησιμοποιεί μικροαποξεστικά υλικά με φθίνουσα κοκκοποίηση. Συνιστάται κυρίως για επενδύσεις τοίχων και για τη δημιουργία διαφόρων τύπων στοιχείων επίπλωσης.

### Σατινέ (SAT) Satin

—  
Μια αποκλειστική διαδικασία παραγωγής, που αναπτύχθηκε από την Infinity, οδήγησε στη δημιουργία μιας μοναδικής επιφάνειας που είναι εξαιρετικά απαλή στην αφή. Έχει μοναδικό φινιρίσμα με σχεδόν ανεπαίσθητες ανωμαλίες στην επιφάνεια, ορατές μόνο σε συγκεκριμένες συνθήκες φωτός. Είναι η καλύτερη επιλογή για επιφάνειες κουζίνας που συνδυάζουν εξαιρετική τεχνική απόδοση και υπέροχα ρεαλιστικά εφέ.



RE13 PIGALLE



## **Ματ (MATTE)**

—

Ένα φινίρισμα που εκτιμάται ιδιαίτερα για τον γήινο χαρακτήρα του, όπου το καθιστά κατάλληλο για ένα ευρύ φάσμα εφαρμογών, εξασφαλίζοντας μία ισορροπία ανάμεσα στην αισθητική και την εξαιρετική απόδοση. Η λεπτή υφή της επιφάνειας ενισχύει τα υλικά και τα φινιρίσματα, καθιστώντας το ιδανική λύση και για δάπεδα. Η δομή της πλάκας παραμένει μαλακή και κάνει την επιφάνεια να καθαρίζεται εύκολα.

## **Πατιναρισμένο (PAT) Patinated**

—

Ένα φινίρισμα σχεδιασμένο να κάνει ακόμα και την πιο απλή πλάκα μοναδική, προσφέροντας απαλή και ζεστή αίσθηση στην αφή. Η εμφάνιση εμπλουτίζεται από μια ελαφριά κίνηση της επιφάνειας που παρέχει έναν καλά ισορροπημένο, ομοιογενή δυναμισμό χωρίς εμφανή τραχύτητα. Αυτή η πτυχή είναι κυρίως εμφανής όταν η πλάκα φωτίζεται από κοντινό παράλληλο φωτισμό.

## **Levigato Pearl (LEV)**

—

Αυτό το αποκλειστικό φινίρισμα δίνει στην επιφάνεια μια εξαιρετικά λεία αίσθηση, παρόμοια με το φυσικό μάρμαρο. Η επιφάνεια είναι εντελώς ματ, αλλά η ικανότητά της να απορροφά το φως της δίνει μία λεπτή αντανάκλαση, αποτέλεσμα που την καθιστά ιδανική για συνδυασμό με διαφορετικά είδη υλικού. Τα ανεπαίσθητα ημικυκλικά σημάδια δίνουν στην επιφάνεια ένα χειροποίητο αποτέλεσμα που προσθέτει πρωτοτυπία σε κάθε μεμονωμένη πλάκα, ξεχωρίζοντάς την από τις υπόλοιπες παραγωγές.

# Υψηλές Επιδόσεις



**1600x3200mm**  
Για πάχος 6mm

**1620x3240mm**  
Για πάχος 12mm

6mm

12mm

20mm





Ποιοτικές  
Α ύλες



Ευελιξία στις  
εφαρμογές



Μη απορροφητικές



Ανθεκτικές  
στην ψύξη



Αντίσταση  
στη θερμότητα



Χωρίς εξασθένηση  
χρώματος



Εύκολη τοποθέτηση  
& επεξεργασία



Ανθεκτικές σε  
βαρύ φορτίο



Ευκολία στο  
καθάρισμα



Συμβατές με  
κανόνες υγιεινής



Αντίσταση στη  
χάραξη & τριβή



Αντίσταση σε  
υγρά & οξέα



Μη τοξικές & χωρίς  
μικροσωματίδια



Κατάλληλες για  
επαφή με τρόφιμα

# Τεχνικά Χαρακτηριστικά

ΤΕΧΝΙΚΑ ΧΑΡΑΚΤΗΡΙΣΤΙΚΑ:	ΠΡΟΤΥΠΟ	ΔΙΕΘΝΕΙΣ ΠΡΟΔΙΑΓΡΑΦΕΣ EN 14411 - G	ΜΕΣΗ ΑΞΙΑ		
<b>ΧΑΡΑΚΤΗΡΙΣΤΙΚΑ ΜΕΓΕΘΟΥΣ:</b>					
Πλευρές	EN ISO 10545-2	± 0,3% MAX (± 1,0 mm MAX)	ΤΗΡΗΣΗ		
Πάχος	EN ISO 10545-2	± 5,0% MAX (± 0,5 mm MAX)	ΤΗΡΗΣΗ		
Ευθύτητα των πλευρών	EN ISO 10545-2	± 0,3% MAX (± 0,8 mm MAX)	ΤΗΡΗΣΗ		
Ορθογωνιότητα	EN ISO 10545-2	± 0,3% MAX (± 1,5 mm MAX)	ΤΗΡΗΣΗ		
Επιπεδότητα επιφάνειας	EN ISO 10545-2	± 0,4% MAX (± 1,8 mm MAX)	ΤΗΡΗΣΗ		
Απορρόφηση νερού	EN ISO 10545-3	≤ 0,5%	≤ 0,05%		
Αντοχή σε κάμψη	EN ISO 10545-4	S ≥ 700 N (< 7,5 mm) S ≥ 1300 N (> 7,5 mm) R ≥ 35 N/mm <sup>2</sup> .	6 mm S ≥ 900 N R ≥ 40 N/mm <sup>2</sup>	12 mm S ≥ 3500 N R ≥ 40 N/mm <sup>2</sup>	20 mm S ≥ 10000 N R ≥ 40 N/mm <sup>2</sup>
Αντοχή σε κρούση	EN ISO 10545-5	ΔΗΛΩΜΕΝΗ ΑΞΙΑ	> 0,85		
Αντοχή στην τριβή	EN ISO 10545-6	≤ 175 mm <sup>3</sup>	< 145 mm <sup>3</sup>		
Συντελεστής γραμμικής θερμικής διαστολής	EN ISO 10545-8	—	> 6x10 <sup>-6</sup> °C <sup>-1</sup>		
Αντοχή σε θερμικά σοκ	EN ISO 10545-9	ΚΑΤΑΛΛΗΛΟ ΣΥΜΦΩΝΑ ΜΕ ΤΟ ΠΡΟΤΥΠΟ EN ISO 10545-1	ΚΑΜΙΑ ΖΗΜΙΑ		
Αντοχή σε παγετό	EN ISO 10545-12	ΚΑΤΑΛΛΗΛΟ ΣΥΜΦΩΝΑ ΜΕ ΤΟ ΠΡΟΤΥΠΟ EN ISO 10545-1	ΚΑΜΙΑ ΖΗΜΙΑ		
Αντοχή σε χημικά	EN ISO 10545-13	UB MIN.	MAT A LA HA	ΣΑΤΙΝΕ A LA HA	ΓΥΑΛΙΣΤΕΡΟ A LA
Αντοχή σε λεκέδες	EN ISO 10545-14	ΔΗΛΩΜΕΝΗ ΑΞΙΑ	5		
Απόρριψη μολύβδου και καδμίου	EN ISO 10545-15	ΔΗΛΩΜΕΝΗ ΑΞΙΑ	< Από την ένδειξη του οργάνου		
Αντοχή στην ολίσθηρότητα	DIN 51130	—	MAT R9	ΣΑΤΙΝΕ -	ΓΥΑΛΙΣΤΕΡΟ -





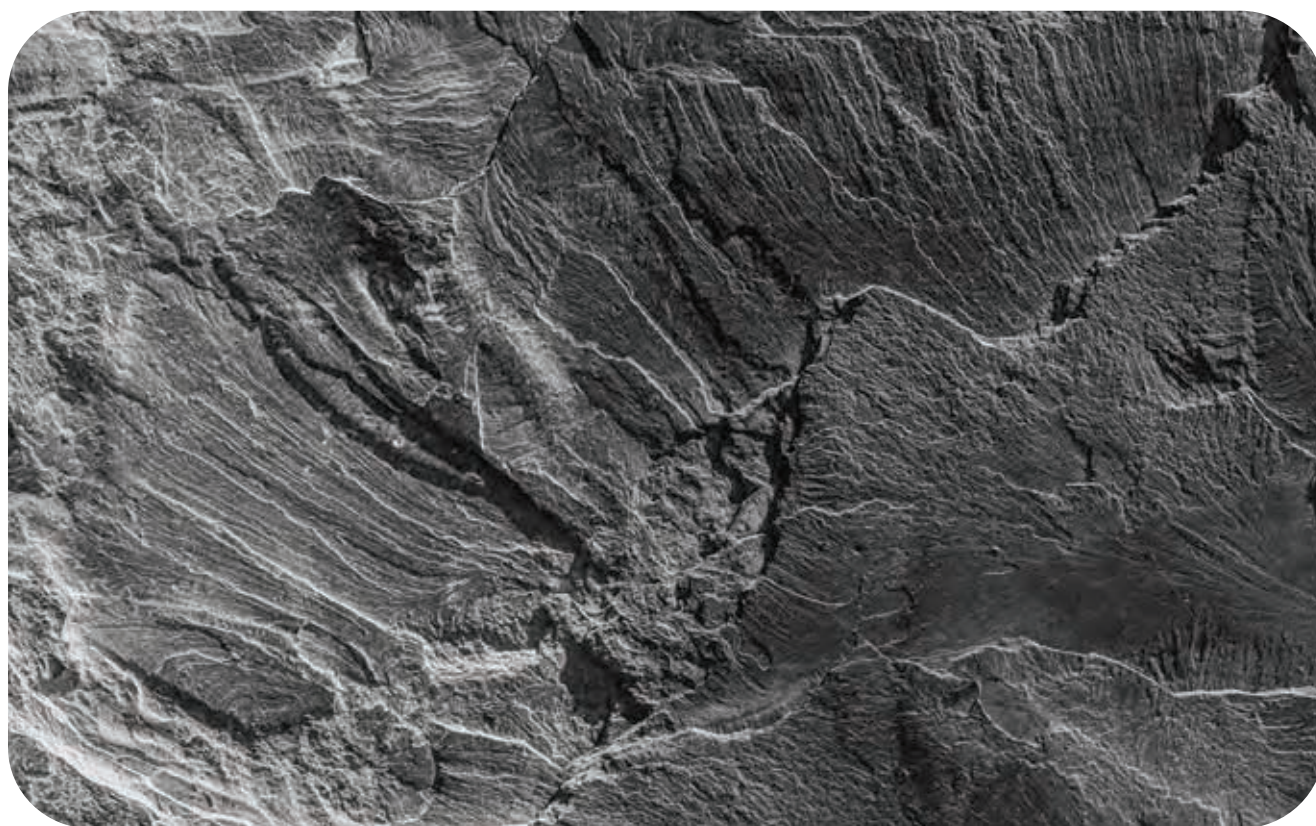
<b>ΚΑΘΑΡΙΣΜΟΣ:</b>						
Τύποι απορρυπαντικών: Όπου επιτρέπονται οι πωλήσεις	ΔΙΑΛΥΤΕΣ (λευκαντικό διάλυμα, λάδι τερεβινθίνης, ακετόνη, τριχλωροαιθυλένιο, διαλυτικό με βάση τα νιτρικά)		ΟΞΕΑ (μουριατικό οξύ, υδροχλωρικό οξύ, φωσφορικό οξύ)		ΑΠΟΡΡΥΠΑΝΤΙΚΑ ΜΕ ΒΑΣΗ ΑΛΚΑΛΙΩΝ - ΑΛΚΑΛΙ (επαγγελματικά απορρυπαντικά αλκαλικής βάσης)	
Φινίρισμα επιφάνειας:	Ματ Σατινέ	Γυαλιστερό	Ματ Σατινέ	Γυαλιστερό	Ματ Σατινέ	Γυαλιστερό
<b>ΤΥΠΟΙ ΛΕΚΕΔΩΝ:</b>						
Μπύρα				■	■	
Καφές		■				
Μοσχολέμονο			■	■		
Πίσσα	■	■				
Τσιμέντο			■	■		
Κέρι	■	■				
Coca Cola		■				
Κόλλα	■	■				
Παγωτό						
Τσίχλα	■	■			■	
Καουτσούκ (παπούτσια)	■	■				
Γράσο, Λάδι					■	■
Μελάνι	■	■				
Νικοτίνη	■	■				
Στυλό με μύτη	■	■				
Ρητίνες	■	■				
Σκουριά			■	■		
Βερνίκι νυχιών	■	■				
Τσιγάρο			■	■		
Βαφή / Χρώμα	■	■	■	■		
Κρασί		■				

\* Για περισσότερες πληροφορίες, επικοινωνήστε με την Infinity

# Γιατί να επιλέξετε την Infinity;

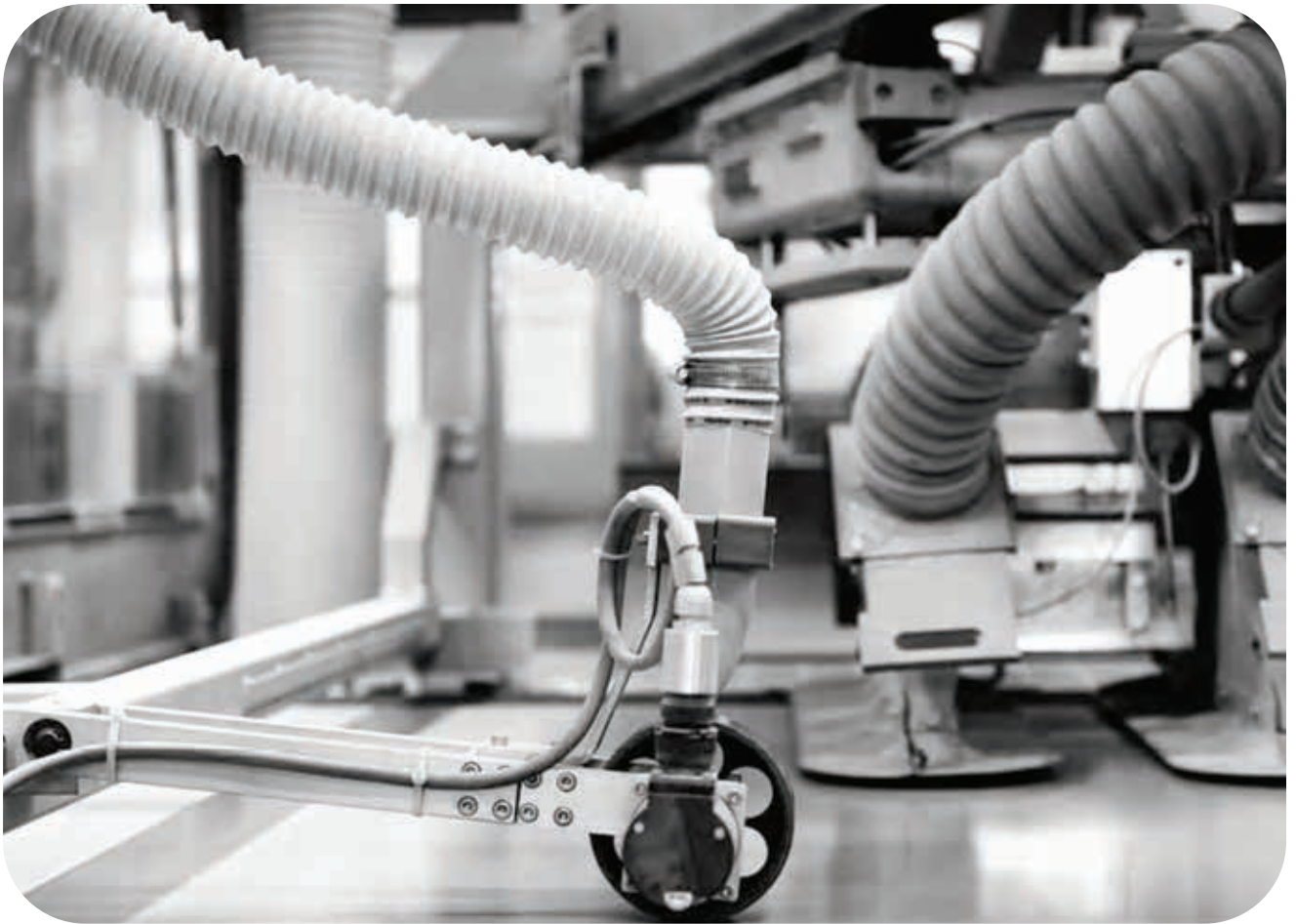


—  
Οι πλάκες μεγάλου μεγέθους κατασκευάζονται αποκλειστικά στην Ιταλία από 100% φυσικές πρώτες ύλες και έχουν εξαιρετική απόδοση χάρη στην εφαρμογή τεχνολογιών αιχμής. Ο μοναδικός συνδυασμός αισθητικής και λειτουργικότητας τα καθιστά ιδανικά για έπιπλα, εσωτερικά και εξωτερικά δάπεδα και τοίχους.



## Η φύση είναι η έμπνευσή μας

—  
Μεταφέρουμε την ομορφιά της φύσης σε χώρους της καθημερινότητάς μας, ξεπερνώντας τα όρια των παραδοσιακών υλικών μέσω της δημιουργίας hi-tech επιφανειών. Οι αποκλειστικές μας τεχνολογίες επιτυγχάνουν να συνδυάσουν αρμονικά την ομορφιά των φυσικών υλικών με την τεχνική απόδοση των επιφανειών, με τη χρήση πετρωμάτων πορσελάνης, δημιουργώντας ένα εξαιρετικό αισθητικό αποτέλεσμα. Μια αποτύπωση που δεν είναι απλώς μια αναπαραγωγή της φύσης, αλλά έρευνα και ανακάλυψη της τελειότητας.



## Τεχνολογίες Infinity

—  
Προϊόντα και πρώτες ύλες υψηλής ποιότητας, τεχνολογική καινοτομία: αυτό είναι που κάνει την Infinity έναν εξαιρετικό κατασκευαστή σε διεθνές επίπεδο. Η Infinity είναι πρωτοπόρος στην παραγωγή επιφανειών από πορσελάνη, χάρη στην ανάπτυξη τεχνολογιών αιχμής. Το τμήμα έρευνας και ανάπτυξης εργάζεται συνεχώς ενισχύοντας τις γνώσεις, υποστηρίζοντας τη δημιουργικότητα σχεδιαστών και αρχιτεκτόνων σε όλο τον κόσμο.



OC07 ONYX WHITE

## NaturaVein-Tech

—

Η NaturaVein Tech είναι μια επαναστατική καινοτομία που αναπτύχθηκε από τεχνικούς εμπειρογνώμονες της Infinity για να διαμορφωθούν πλάκες με όψη φλέβας, αναδημιουργώντας το αποτέλεσμα που συναντάται στο φυσικό μάρμαρο. Κατά τη διάρκεια της παραγωγικής διαδικασίας, η τεχνολογία αυτή είναι δυνατόν να επιτευχθεί με ελεγχόμενη καθίζηση των ορυκτών, που διαπερνούν όλο το πάχος της πλάκας για τέλεια συνοχή μεταξύ της επιφάνειας και του σώματος. Η NaturaVein Tech είναι το τελευταίο βήμα προς το μέλλον, στην τεχνολογία παραγωγής πορσελάνινων επιφανειών, ένα νέο σύνορο που φέρνει το βιομηχανικό προϊόν ακόμη πιο κοντά στη μοναδική, φυσική εμφάνιση του μαρμάρου.

## NaturaBody-Tech

—

Η NaturaBody-Tech είναι μια αποκλειστική τεχνολογία που αναπτύχθηκε από την Infinity για τη δημιουργία ολόσωμων πλακών που διαθέτουν τέλεια συνοχή μεταξύ του υλικού και την εμφάνιση της επιφάνειας. Τα κεραμικά σώματα χαρακτηρίζονται από χρωματικές παραλλαγές που αναμειγνύονται στην επιφάνεια, χάρη στην προσθήκη ορυκτών chips με διαφορετικά μεγέθη κόκκων, σε αποχρώσεις και διαστάσεις που συνάδουν επίσης με την υφή του υλικού από το οποίο είναι εμπνευσμένες οι πλάκες.

## Η καινοτομία είναι ο δικός μας δρόμος

—

Η Infinity πιστεύει στο συνεχή πειραματισμό ως αναζήτηση νέων στιλιστικών μορφών για την ενίσχυση της δημιουργικότητας. Η Infinity δημιουργήθηκε με στόχο να επιτρέψει στους αρχιτέκτονες και τους διακοσμητές εσωτερικών χώρων να φανταστούν χώρους σύμφωνα με τα οράματά τους, ξεπερνώντας τα όρια που θέτουν οι παραδοσιακές μορφές. Αυτός είναι ο λόγος για τον οποίο επενδύει πάντα στην τεχνολογία αιχμής, που μπορεί να δώσει στα κεραμικά μια νέα ταυτότητα: όχι ως απομίμηση, αλλά ως ένα υλικό με τη δική του πρωτότυπη και ξεχωριστή αισθητική ποιότητα.







HYLE COLLECTION





MB18 PANDA WHITE / MB10 SAHARA NOIR





OC03 OCEAN BLUE



τα βρίσκεις όλα  
με τη μία.



17<sup>ο</sup>χμ. Παλαιάς Εθν. Οδού  
Θεσσαλονίκης - Καβάλας  
Τ. 23940 52410 F. 23940 52552  
E. info@marmouris.gr



marmouris.gr

